



DVR-8725N

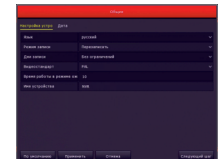
ГИБРИДНЫЙ ВИДЕОРЕГИСТРАТОР
В канальном

Краткая инструкция

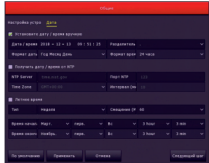


Пожалуйста, внимательно прочитайте краткую инструкцию перед использованием данного оборудования.

Программное обеспечение и инструкцию вы можете скачать с нашего официального сайта www.divisat.ru



В данном пункте вам необходимо установить корректное время и дату вручную. Также вы можете синхронизировать ваше устройство с NTP сервером. Для этого вам необходимо, чтобы устройство бы выведено в интернет.



Благодарим вас за приобретение нашего продукта. В случае возникновения каких-либо вопросов, свяжитесь с продавцом оборудования.

1. Инструкция

Сведения, представленные в данной инструкции, верны на момент публикации инструкции. Производитель оставляет за собой право в одностороннем порядке, без уведомления потребителя, вносить изменения в конструкцию изделия и комплектацию для улучшения их технических и эксплуатационных параметров. Данная краткая инструкция предназначена для быстрой установки и настройки гибридного видеорегиистратора (DVR) и содержит только базовую информацию по функциям и различным настройкам.

2. Установка HDD

Запрещается устанавливать жесткий диск, когда DVR включен и работает. Отключите питание перед началом установки жесткого диска. Пожалуйста, используйте список рекомендуемых жестких дисков (список рекомендуемых HDD вы можете посмотреть в карточке товаров на сайте www.divisat.ru).

3. Руководство по установке жесткого диска (HDD) для регистраторов DVR

Откройте винты и снимите крышку регистратора.



Закрепите HDD ко дву установочным болтам, из вашей комплектации.



Установите HDD и подключите его к плате регистратора при помощи кабеля SATA и кабеля питания.



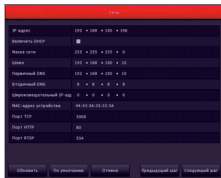
Установите крышку и закрутите ее винтами.



1

5.3. Настройка сети

В этом пункте настройку вы можете выбрать тип сети: Статический или DHCP. Также изменить настройки IP адрес, маски сети, шлюза, DNS сервера, порт TCP, порт HTTP, порт RTPSP.



Обратите внимание! Для корректной работы видеорегиистратора с другими сетевыми устройствами (к примеру ПК) в локальной сети вам необходимо правильно указать подсеть.

Пример:
Сетевые настройки регистратора:
IP-адрес: 192.168.100.100
Маска: 255.255.255.0
Шлюз сети: 192.168.100.001

Выделенная красным комбинация цифр и есть значение подсети.
Сетевые настройки ПК:
IP-адрес: 192.168.100.002
Маска: 255.255.255.000
Шлюз сети: 192.168.100.001

4. Описание задней панели



Название	Описание
AUDIO IN	Вход для подключения микрофона
VIDEO IN	Видео вход для аналоговых камер, AHD камер (BNC)
AUDIO OUT	Предназначен для подключения внешнего динамика
VGA	Видео выход для подключения монитора по VGA
HDMI	Порт для подключения монитора по HDMI
CVBS	CVBS выход для подключения монитора
LAN	Сетевой разъем
USB	USB порт для подключения устройств
DC 12V	Разъем для подключения питания
RS-485 A/B	Разъем для подключения PTZ устройств A (+), B (-)

Начало работы

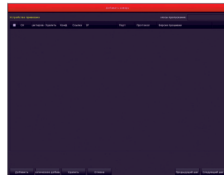
1. Подключите монитор
2. Подключите питание
3. На экране монитора появится изображение с логотипом устройства
4. После автоматической проверки видеорегиистратора всех функций, он загрузится и перейдет к «Мастеру устройства».

5. Быстрая настройка видеорегиистратора

Мастер установки предназначен для быстрой настройки видеорегиистратора (DVR). Для того, чтобы при следующем включении мастер не отображался, вам необходимо поставить галочку в строке «Мастер установки запускается автоматически».

5.4. Добавление IP-камеры

В данном разделе вы можете добавить IP видеоканал. Для этого вам необходимо нажать на кнопку «Добавить».

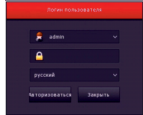


Далее в разделе поиска устройств вам надо нажать «Поиск». После того, как все камеры будут найдены, вам необходимо установить галочку на камеры, которые вам необходимы и добавить в видеорегиистратор.

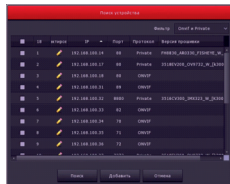
Внимание! Если после добавления камеры не появилось изображение на канале, то необходимо произвести настройку камеры (указать логин, пароль, порт и protocol подключения).



После загрузки видеорегиистратора вам необходимо ввести логин, пароль и выбрать язык системы. По умолчанию логин - «admin», пароль - «12345678». Для обеспечения безопасности устройства, пароль необходимо менять регулярно.



Далее идут настройки основных параметров, таких как язык, режим записи, дни записи, видеостандарт и т.д. После того, как все настройки данного пункта будут выполнены, необходимо перейти во вкладку «Дата».



Для автоматического добавления камер вам необходимо нажать на «Автоматическое добавление», после чего будут добавлены все камеры.

5.5. Расписание записи

В данном разделе вы можете выставить расписание записи. Установив галочку на «Запись», вы включите постоянную запись (по умолчанию 24/7). При необходимости график можно отрегулировать. Если вы установите галочку на «Движение», то можно сформировать график записи по детекции движения.

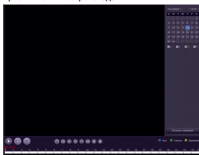
Обратите внимание!

График настраивается на один канал (по умолчанию на 1ый канал). Для установки настройки на другие каналы - необходимо скопировать расписание. Для этого необходимо выделить галочкой все дни недели и нажать «Копировать».



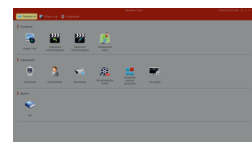
5.6. Воспроизведение

Для просмотра архива вам необходимо зайти в главное меню видеорегистратора и выбрать пункт «Воспроизведение». У вас откроется меню воспроизведения:

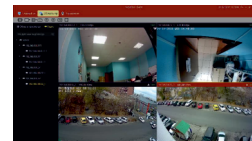


3. Просмотр видео:

Перейдите во вкладку «Главный экран», откройте раздел Live.



Далее вам необходимо выбрать ваш видеорегистратор в дереве устройств, как показано на рисунке ниже. Нажмите и перетащите ее в окно просмотра, после чего видеопоток с камер, подключенных к видеорегистратору, запустится.



Справа находится календарь и камеры. Вы можете выбрать определенную камеру и дату просмотра архива. Визуальный видеорегистратор находится шкала записи (зеленая и желтая). Присутствует стандартная панель управления видеофайлами.

5.7. Выключение

Необходимо зайти в главное меню и выбрать вкладку «Выключить» - откроется вкладка:



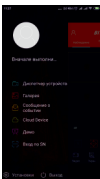
В данном разделе вы можете выключить, перезагрузить либо выйти из учетной записи регистратора.

6. Веб-интерфейс

1. Настройки браузера. Откройте браузер IE, нажмите на значок шестеренки в правом верхнем углу > Свойства браузера-Безопасность> другие>элементы ActiveX и модули управления> и выберите все «Разрешить».
2. Введите в адресную строку браузера IE (версия IE 11 и выше) IP адрес вашего видеорегистратора. Пример ссылки: <http://192.168.1.100> (Необходимо указывать IP адрес своей камеры!)
3. Установка плагинов: После подключения IP камеры и ввода ее IP адреса в IE вам необходимо установить плагин на компьютер. Клините на всплывающее окно «ОК» и установите, как показано на рисунке:

8. Мобильный доступ

1. Для удаленного просмотра вашего видеорегистратора с мобильного устройства вам необходимо скачать и установить приложение BitVision, которое вы можете найти в Play Market или App Store (Данное приложение подходит для Android и iOS). После установки запустите приложение:



2. Добавление устройства. Для добавления устройства вам необходимо зарегистрироваться. После регистрации перезапустите приложение и добавьте устройство. Нажмите кнопку «Устройства», затем на «+» - отсканируйте QR код, чтобы получить серийный номер или выберите ручной ввод серийного номера для добавления устройства.

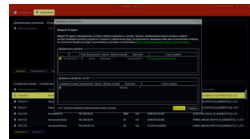


4. Вход в видеорегистратор: Откройте веб-браузер и введите имя пользователя и пароль от видеорегистратора. Имя пользователя по умолчанию: admin Пароль по умолчанию: 12345678



7. Подключение регистратора через CMS (ПК)

1. Установите на компьютер программное обеспечение VMS клиент. Для установки запустите «VMS320 Setup». После успешной установки дважды клиньте на ярлык «VMS320» для запуска.
2. Добавление камеры: Запустите «VMS320». Придумайте свой логин и пароль для входа в учетную запись пользователя (в дальнейшем этот логин и пароль будет всегда использоваться при запуске программы). Введите данные и нажмите «Добавить», чтобы создать учетную запись. Вам откроется главное меню. Выберите пункт «Устройства» - «Добавить» или «Добавить устройство онлайн». Далее вам необходимо выбрать нужный видеорегистратор, указать логин и пароль от видеорегистратора (по умолчанию логин: admin, пароль: 12345678). Далее нажмите кнопку «Следующий шаг», дождитесь обновления статуса «Соединение установлено», после чего вы можете нажать кнопку «Добавить», ваш видеорегистратор будет добавлен.



Спецификация модели

DVR-8725N

Процессор	H3520M400
Видеокод сжатия	265/H.265/H.264/H.264
Видеокод BNC/VSBA/HDMI	0/1/1 4K
Разрешение записи/	1080N (960 x 1080) - 120 к/с,
Скорость записи	720P (1280 x 720) - 120 к/с,
	960N (960 x 576) - 176 к/с,
	IP 5 Мрпс (2560 x 1440) - 25 к/с
Разделение зеркала	1, 4, 9
Аудио вход/выход	4 RCA/1 RCA
Тревога	Детектор движения
Режим поиска	По времени, по событию
Сеть	1*RJ-45: 1*100Mbp
Сетевые протоколы	Стандарты IP: DHCP, PPPoE, DDNS, NTP, SMTP, P2P, RTSP
Максимальное число пользователей	4
Удаленный просмотр	IVMS320, веб-браузер (IE)
ПО для доступа по сети (CMS)	IVMS320
Копирование на USB	Да в формате AVI
Копирование в AVI	Да
Число жестких дисков HDD	SATA1
Максимальный объем HDD	До 8 TB
ПО для мобильного телефона	BitVision
Управление	Мышь
Питание	DC 12V 2A
Рабочая температура	0 °C ~ 50 °C, 10%~90%
Максимальный объем HDD	RM (без конденсатора)
Габариты	260(Ш) x 215(Г) x 43(В) мм
Вес (без HDD)	2,0 кг