

Спецификация регистратора

Процессор	H3531D
Опер. система	Linux
Сжатие видео	H.264, H.264+, H.265
Видео вход/выход	32*BNC, 1*RJ45 / 1*VGA, 1*HDMI
Входной видео сигнал	CVBS(960H) / AHD(1080P, 720P) / CVI(1080P, 720P) / TVI 2.0(1080P, 720P) / IP(до 32 каналов)
Аналоговый режим	32 канала AHD, CVI или TVI 1080N(960x1080)@1-15к/с, 32 канала 720P(1280x720)@1-15к/с; 32 канала CVBS 960H(960x576)@1-22к/с (воспр. 32*1080N@15к/с)
Гибридный режим	30*1080N + 2*IP(до 8Мп), 28*1080N + 4*IP(до 8Мп), *** 2*1080N + 30*IP(до 8Мп) (воспр. 1*8Мп@30к/с, 1*5Мп@30к/с, 2*4Мп@30к/с, 3*3Мп@30к/с, 4*1080P@30к/с, 4*1080N@12к/с)
Сетевой режим	17*8Мп@25к/с, 26*5Мп@25к/с, 32*4Мп@25к/с, 32*3Мп@25к/с, 32*1080P@25к/с, 32*960P@25к/с, 32*720P@25к/с, 32*D1@25к/с (Общий поток не более 160Мб/с) (воспр. 2*8Мп@30к/с, 3*5Мп@30к/с, 4*4Мп@30к/с, 5*3Мп@30к/с, 9*1080P@30к/с)
Аудио сжатие	G.711U
Аудио вход/выход	12*RCA / 1*RCA
Тревога вход/выход	16 / 4
Жесткие диски	8*SATA 3.5" до 8ТБ каждый + 1*E-SATA до 8ТБ
PTZ	RS485, Pelco-D, Pelco-P
UTC управление	Да
Протокол ONVIF	Onvif 2.4
Мобильная платформа	BitVision (iOS, Android)
Облако	BitVision.app
USB интерфейс	2*USB 2.0
Сеть	1*RJ45, 10М/100М/1000М
Сетевые протоколы	HTTP, TCP/IP, IPv4, UPnP, NTP, SMTP, PPPoE, RTP, RTSP, RTCP, DHCP, DNS, DDNS, FTP
VMS	поддержка Windows XP / 7 / 8 / 10
Рабочая температура	-10°C ~ 55°C
Влажность	90% без конденсата
Питание	AC 110В-230В, 35Вт (без жестких дисков)
Размеры	440 x 450 x 95 мм
Вес	9,8 кг (без жестких дисков)

Комплектация

Регистратор	1
Кабель питания	1
Мышь	1
Диск с программами	1
Руководство	1

Рекомендуем Вам воспользоваться нашим оборудованием, прошедшим проверку на совместимость:

- IP и AHD камеры;
- кабельная продукция;
- приемопередатчики;
- жесткие диски от 1Тб до 8Тб;
- сетевое оборудование;
- аксессуары.

Опытные менеджеры помогут подобрать комплект для построения надежной системы видеонаблюдения.



Внимание:

Не пытайтесь разбирать регистратор. Если регистратор неисправен, пожалуйста, обращайтесь к региональному торговому представителю или в технический сервис нашей компании. Внутри регистратора допускается лишь установить / заменить жесткий диск и заменить батарейку CR2032 (при этом сбросятся все настройки).

PROXISCCTV®

SECURITY VIDEO SYSTEMS

Гибридный 32-х каналный видеореги́стратор



PX-L3231(BV)

Благодарим Вас за использование нашей продукции. Пожалуйста, прочитайте это краткое руководство перед началом использования устройства. Более подробные инструкции и программы находятся на прилагаемом диске, а также выкладываются на сайте esocctv.ru.

◆ Оборудование должно быть установлено в хорошо вентилируемом помещении на некотором расстоянии от земли для отвода тепла. Не закрывайте вентиляционные отверстия во избежание перегрева устройства.

◆ Оборудование должно эксплуатироваться в горизонтальном положении и не следует подвергать его воздействию чрезмерной вибрации.

◆ Данное оборудование не является влагозащищенным. Следите, чтобы оно оставалось сухим во избежание короткого замыкания, пожара и поражения электрическим током.

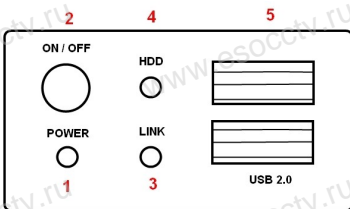
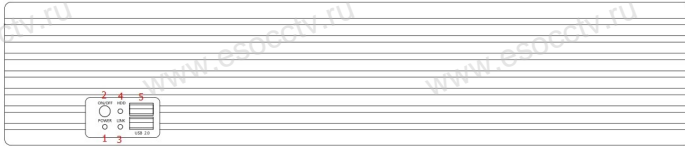
◆ Для надежной и долгосрочной работы, пожалуйста, выберите жесткий диск, рекомендованный производителем, который подходит для регистратора, приобретайте его у авторизованного продавца, чтобы гарантировать его качество.

◆ Корпус устройства не обладает высокой прочностью, пожалуйста, не ставьте на него тяжелые предметы.

Внешний вид

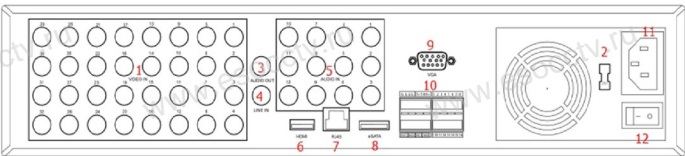
1. Передняя панель.

Кнопки, интерфейс и оформление предназначены только для справки и могут отличаться от реального устройства.



№	Наименование
1	Индикатор питания
2	Выключатель питания
3	Индикатор сети
4	Индикатор жесткого диска
5	Разъем USB 2.0

2. Задняя панель.



№	Наименование
1	Входы видео
2	Переключатель питания 115В / 230В
3	Выход аудио
4	Линейный вход аудио
5	Вход аудио
6	Выход HDMI
7	Сеть RJ45
8	Разъем eSATA
9	Выход VGA
10	Выходы тревоги и разъем RS485 (для PTZ)
11	Вход питания (AC 100В - 240В)
12	Выключатель питания

Установка жесткого диска

Кнопки, интерфейс и оформление предназначены только для справки и могут отличаться от реального устройства.

1. Открутите 2 крепежных винта и снимите крышку.

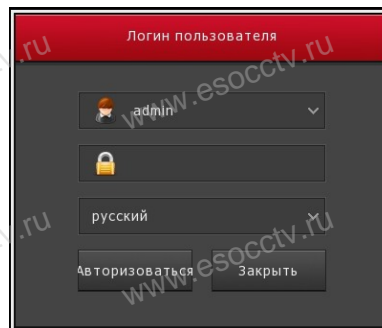


2. Извлеките каркас для жестких дисков.
3. Разместите жесткие диски в каркасе.
4. Закрепите винтами жесткие диски в каркасе.
5. Верните каркас на место и зафиксируйте его винтами.
6. Присоедините кабели питания и данных к жестким дискам.
7. Верните крышку на место и зафиксируйте её винтами.

Поддерживаются жесткие диски форм фактора 3,5".

3. Локальный вход.

После запуска, щелкните правой кнопкой мыши, появится меню входа. Введите в соответствующие поля имя пользователя и пароль. По умолчанию, имя и пароль - admin и 12345. Учетная запись администратора имеет наивысший приоритет.



Вход через web интерфейс

Если плагины не загрузились автоматически, вам нужно настроить IE следующим образом: Сервис -> Свойства обозревателя -> Безопасность -> Надежные узлы -> добавьте IP вашего регистратора -> Надежные узлы -> проставьте разрешение всему блоку настроек ActiveX и нажмите кнопку ОК. Введите IP-адрес регистратора в адресной строке браузера. После успешного подключения, появится поле ввода имени и пароля. Имя и пароль по умолчанию – admin и 12345.



Подключение с мобильного устройства

1. Установка программы мобильного мониторинга
В GoogleMarket (для Android) или в AppStore (для iOS) найдите приложение «BitVision», скачайте и установите его.

2. Добавление устройства
Войдите в главное меню (человечек слева вверху), нажмите Устройство -> плюс слева внизу -> Доб. устройства -> SN добавить. Можно напрямую сканировать QR-код, чтобы подключить устройство или вручную ввести его серийный номер (справа вверху).